



Umferðaröryggi erlendra ferðamanna á Íslandi

Fyrirlestur á Rannsóknaráðstefnu Vegagerðarinnar 28. október 2016

Haraldur Sigþórsson
Stefán Einarsson

Fjölmiðlaumræðan

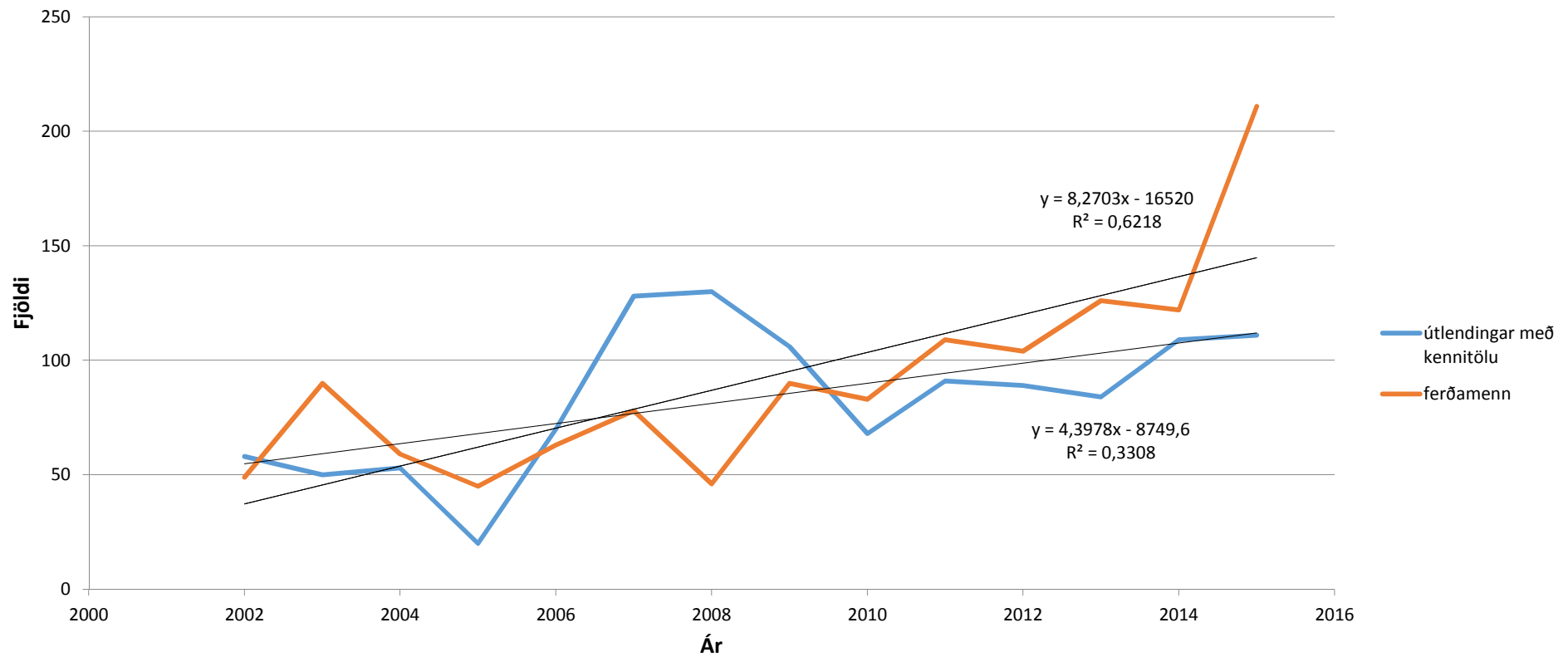
- Nær helmingur þeirra, sem létust í umferðarslysum erlendir ríkisborgarar
- Lögreglu skortir fé í eftirlit
- 16 banaslys á síðasta ári
- Yfir eitt þúsund lentu í umferðarslysum
- Sleppa við sektirnar úr hraðamyndavélum
- Farnir úr landi, þegar greiða skal
- Óhjákvæmilegt að líta til einkaframkvæmda
- Slys á ferðamönnum
- Öryggið á oddinn
- Hraðamyndavélar einkavæddar í Frakklandi
- Kínverskir ferðamenn slasast helst hér á landi
- Erfiðleikar kínverskra ferðamanna á vegum úti
- Bætt öryggi á ferðamannastöðum
- Vegkantur gaf sig undan rútu
- Olli banaslysi á 124 km hraða



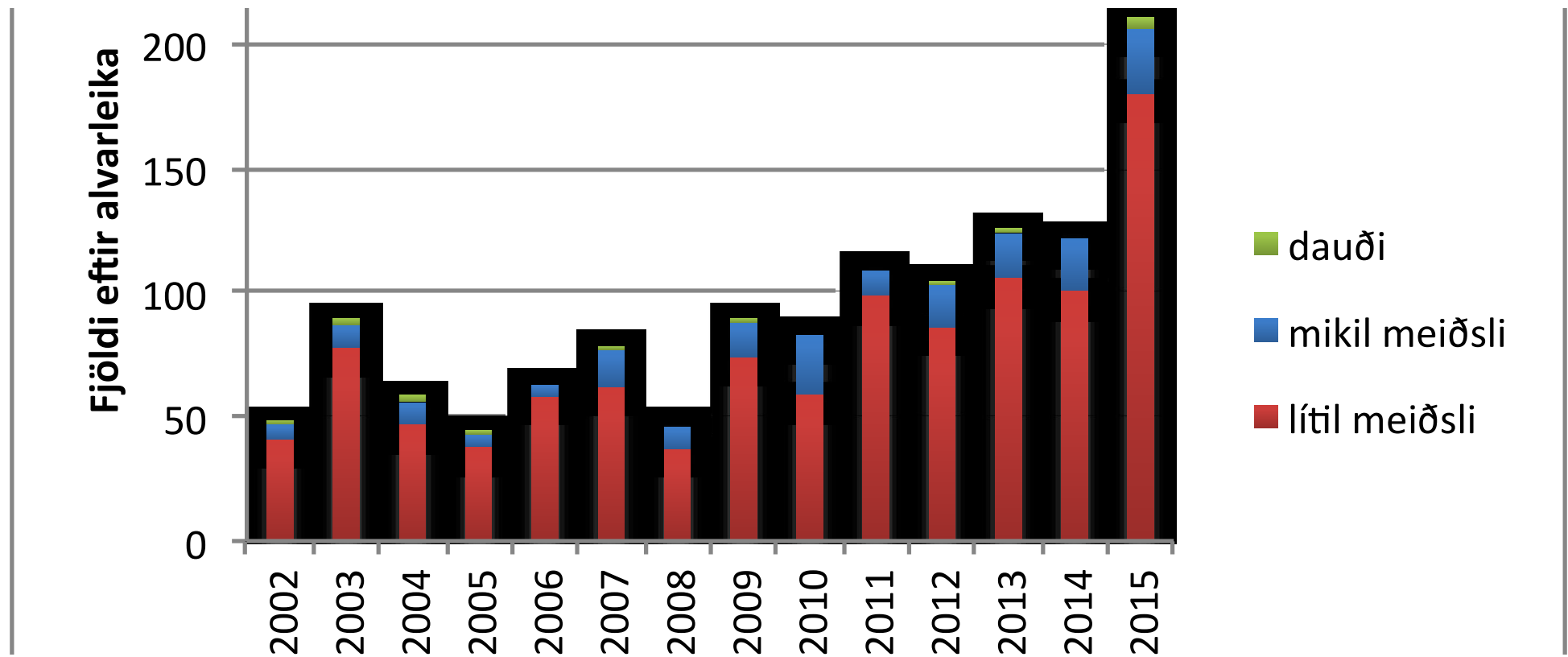
Gagnasafn

- Gögn fengust hjá Gunnari Geir Gunnarssyni hjá Samgöngustofu
- Á árunum 2002 til og með 2015 slösuðust 1275 ferðamenn í umferðinni á landinu
- Til samanburðar slösuðust 1167 útlendingar með kennitölu á sama tíma
- Hafa í huga, að þetta er fjöldi slasaðra, ekki fjöldi slysa
- Sumar er hér skilgreint sem júní, júlí og ágúst, en annað er vetur

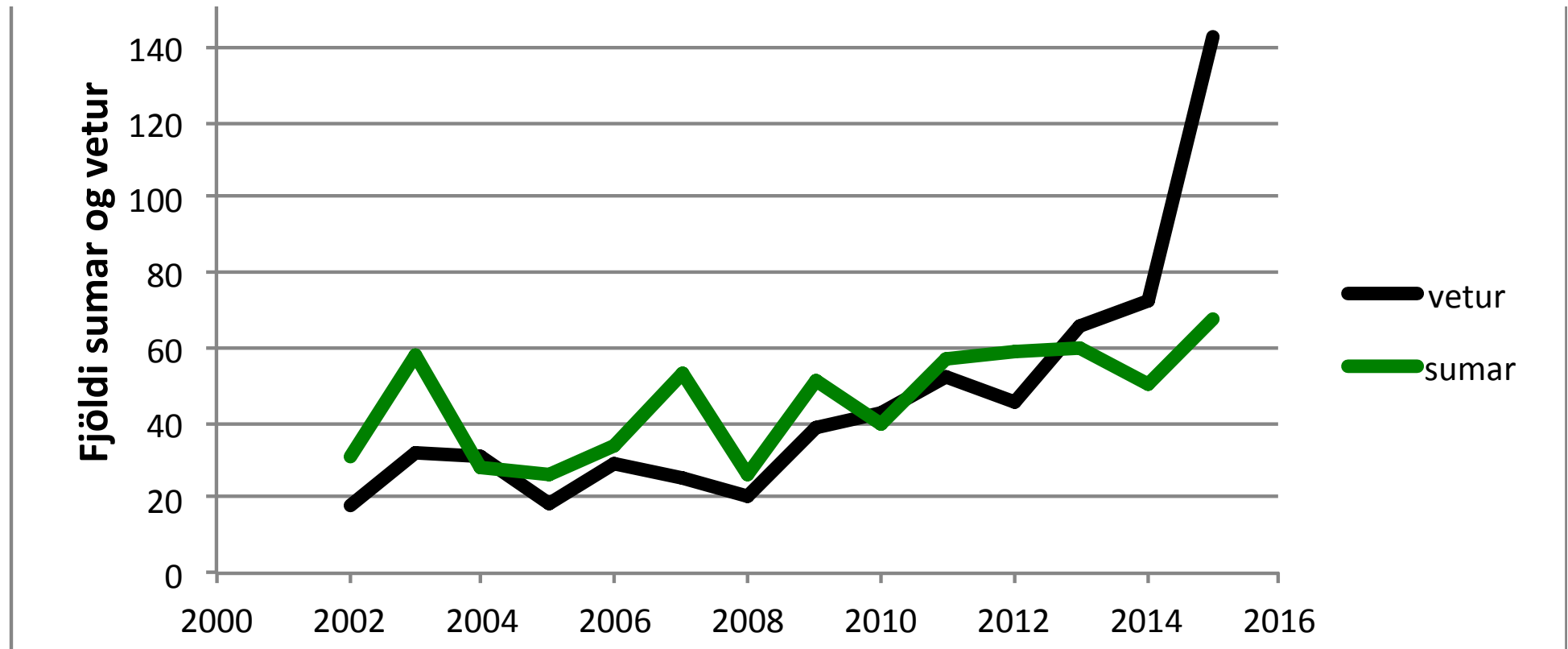
Slasaðir erlendir ferðamenn og útlendingar með kennitölu



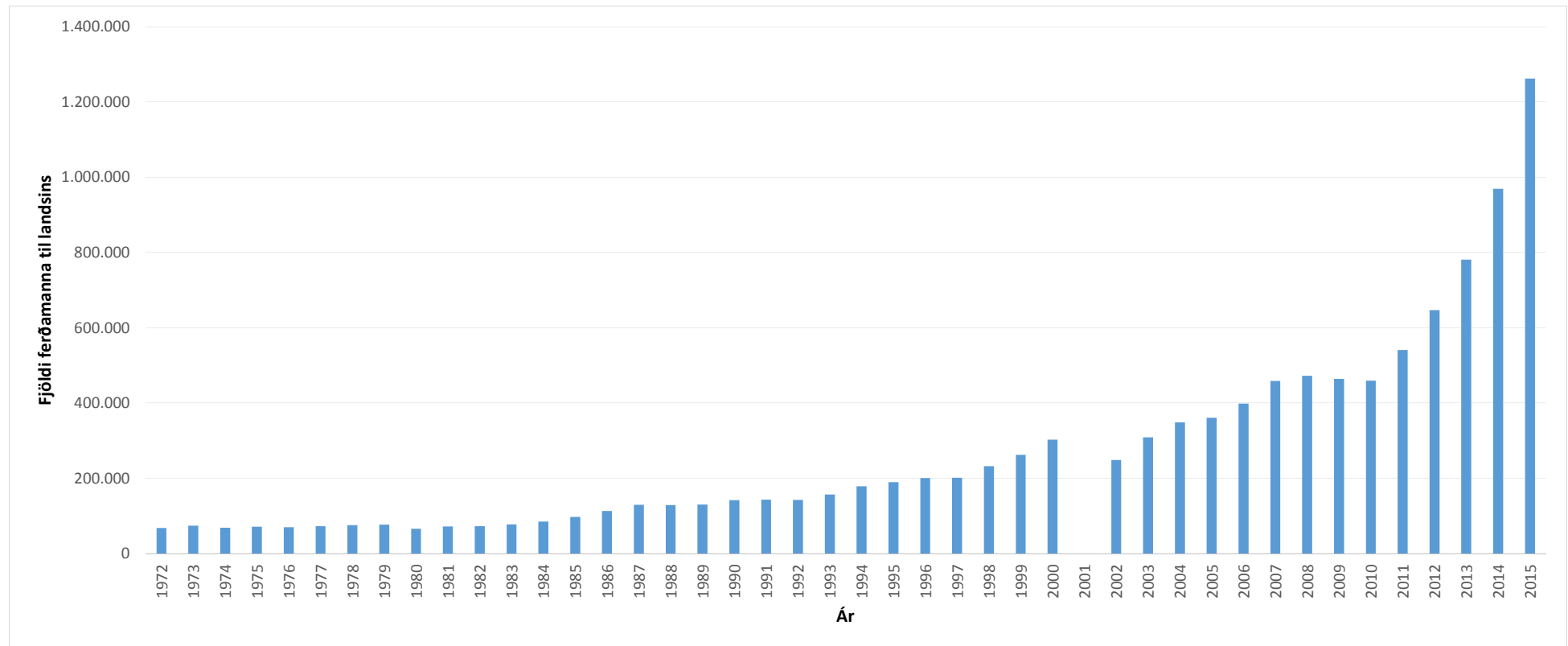
Alvarleiki meiðsla hjá erlendum ferðamönnum



Fjöldi slasaðra erlendra ferðamanna eftir árstíðum

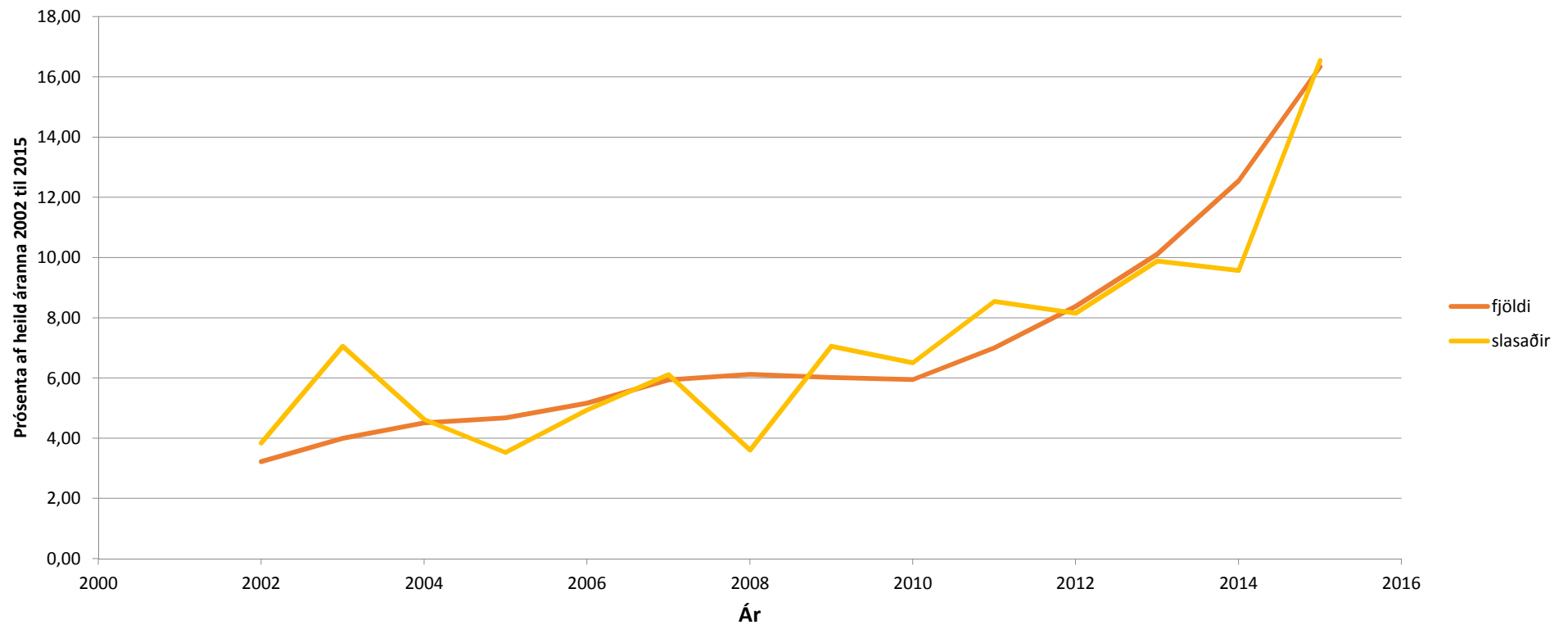


Fjöldi erlendra ferðamanna, sem sækja Ísland heim



Heimild: Ferðamálastofa

Eru slys á erlendum ferðamönnum í samræmi við fjölda þeirra, sem koma til landsins?



Orsakir árin 2011 - 2015

Allir slasaðir:

- Slæm færð (hálka / ísing / krapi / vatnsagi)
- Ökumaður veldur slysi
- Hjólreiðarmaður
- Ökutæki eða hjólbarðar í ólagi
- Vinstri beygja í veg fyrir umferð á mótí
- Biðskylda ekki virt
- Of hraður akstur
- Of stutt bil milli bifreiða
- Ekið gegn rauðu ljósi
- Slæmt skyggni (Birta/veður)

Slasaðir ferðamenn:

- Slæm færð (hálka / ísing / krapi / vatnsagi)
- Ökumaður veldur slysi
- **Lausamöl / steinkast**
- Ökutæki eða hjólbarðar í ólagi
- **Slæmur vegur**
- **Ökutæki fýkur**
- **Gáleysi**
- **Svefn**
- Slæmt skyggni (Birta/veður)
- **Ekið á röngum vegarhelmingi**

Tegundir árin 2011 - 2015

Allir slasaðir:

- Ekið út af beinum vegi hægra megin
- Ekið út af beinum vegi vinstra megin
- Fall af reiðhjóli
- Árekstur við v. beygju inn í götu eða innkeyrslu
- Ekið aftan á bíl sem er stöðvaður
- Fall af bifhjóli
- Árekstur tv. bíla sem mætast á beinum vegi eða í beygju
- Ekið aftan á bíl sem hemlar
- Slys í eða eftir vinstri beygju, út af hægra megin
- Árekstur við gatnamót

Slasaðir ferðamenn:

- Ekið út af beinum vegi hægra megin
- Ekið út af beinum vegi vinstra megin
- Slys í eða eftir vinstri beygju, út af hægra megin
- Árekstur tv. bíla sem mætast á beinum vegi eða í beygju
- Slys í eða eftir vinstri beygju, út af vinstra megin
- Slys í eða eftir hægri beygju, út af hægra megin
- Fall af bifhjóli
- Ökutæki veltur á vegi
- Slys í eða eftir hægri beygju, út af vinstra megin
- Ekið aftan á bíl sem er stöðvaður

Slasaðir og fjöldi ferðamanna eftir þjóðerni 2003-2015

Slasaðir eftir þjóðerni:

- Bandaríkin, Us 132
- Bretland, Gb 110
- Þýskaland, De 104
- Ítalía, It 91
- Spánn, Es 88
- Frakkland, Fr 87
- Kína, Cn 65
- Pólland, Pl 63
- Danmörk, Dk 42
- Svíþjóð, Se 34
- Holland, Nl 32
- Kanada, Ca 32

Heimsóknir til landsins:

- Bandaríkin, Us 1.078.726
- Bretland, Gb 1.225.079
- Þýskaland, De 730.261
- Ítalía, It 165.288
- Spánn, Es 165.439
- Frakkland, Fr 440.276
- Kína, Cn 139.952 *
- Pólland, Pl 162.888 *
- Danmörk, Dk 513.347
- Svíþjóð, Se 419.218
- Holland, Nl 234.006
- Kanada, Ca 201.387

Tíðni slasaðra á milljón ferðamanna:

- Bandaríkin, Us 122,4
- Bretland, Gb 89,8
- Þýskaland, De 142,4
- Ítalía, It 550,6
- Spánn, Es 531,9
- Frakkland, Fr 197,6
- Kína, Cn 464,4 *
- Pólland, Pl 386,8*
- Danmörk, Dk 81,8
- Svíþjóð, Se 81,1
- Holland, Nl 136,7
- Kanada, Ca 158,9

* Aðeins árin 2007-2015

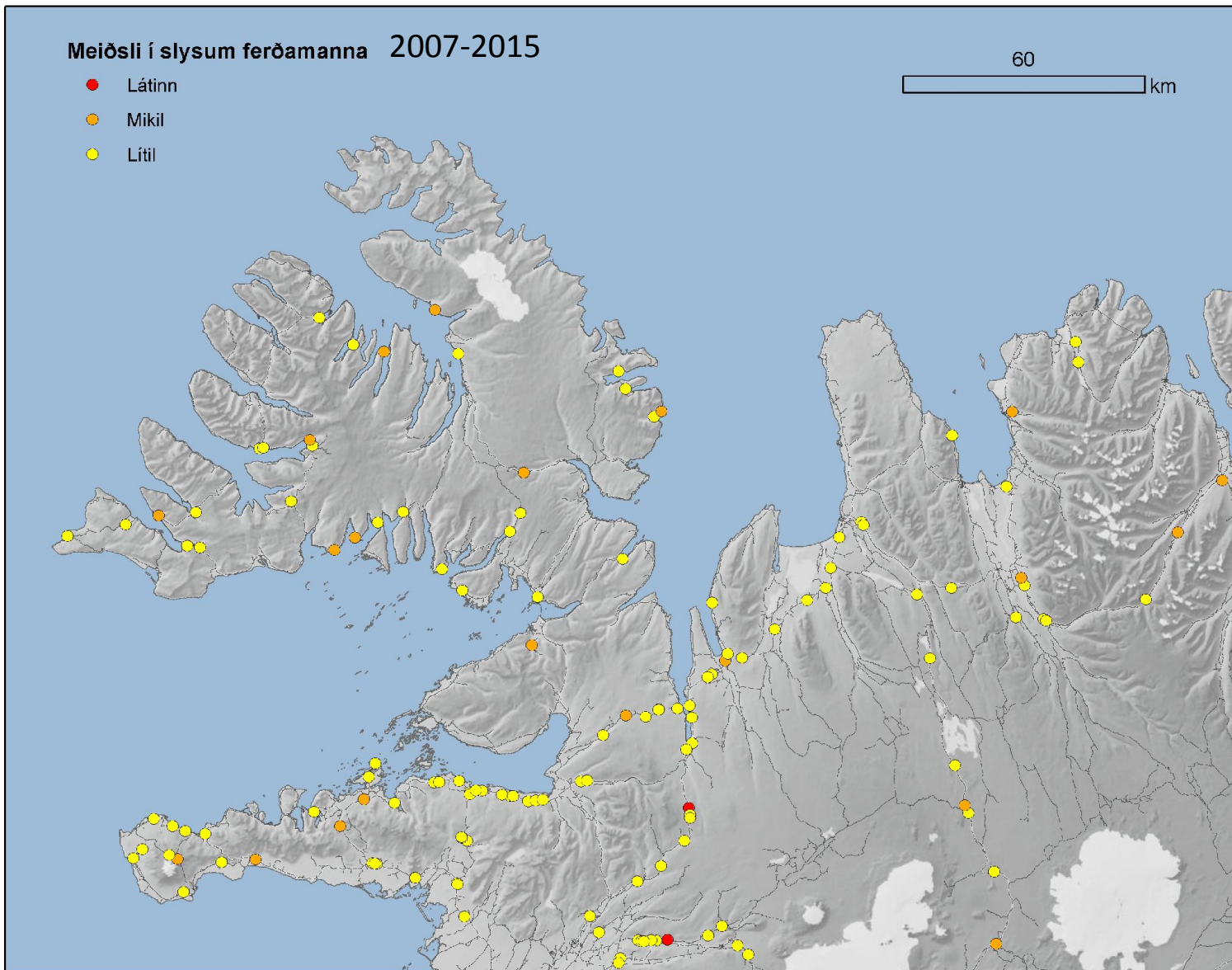
Heimild: Ferðamálastofa.
Brottfarartalningar í
Flugstöð Leifs
Eiríkssonar.

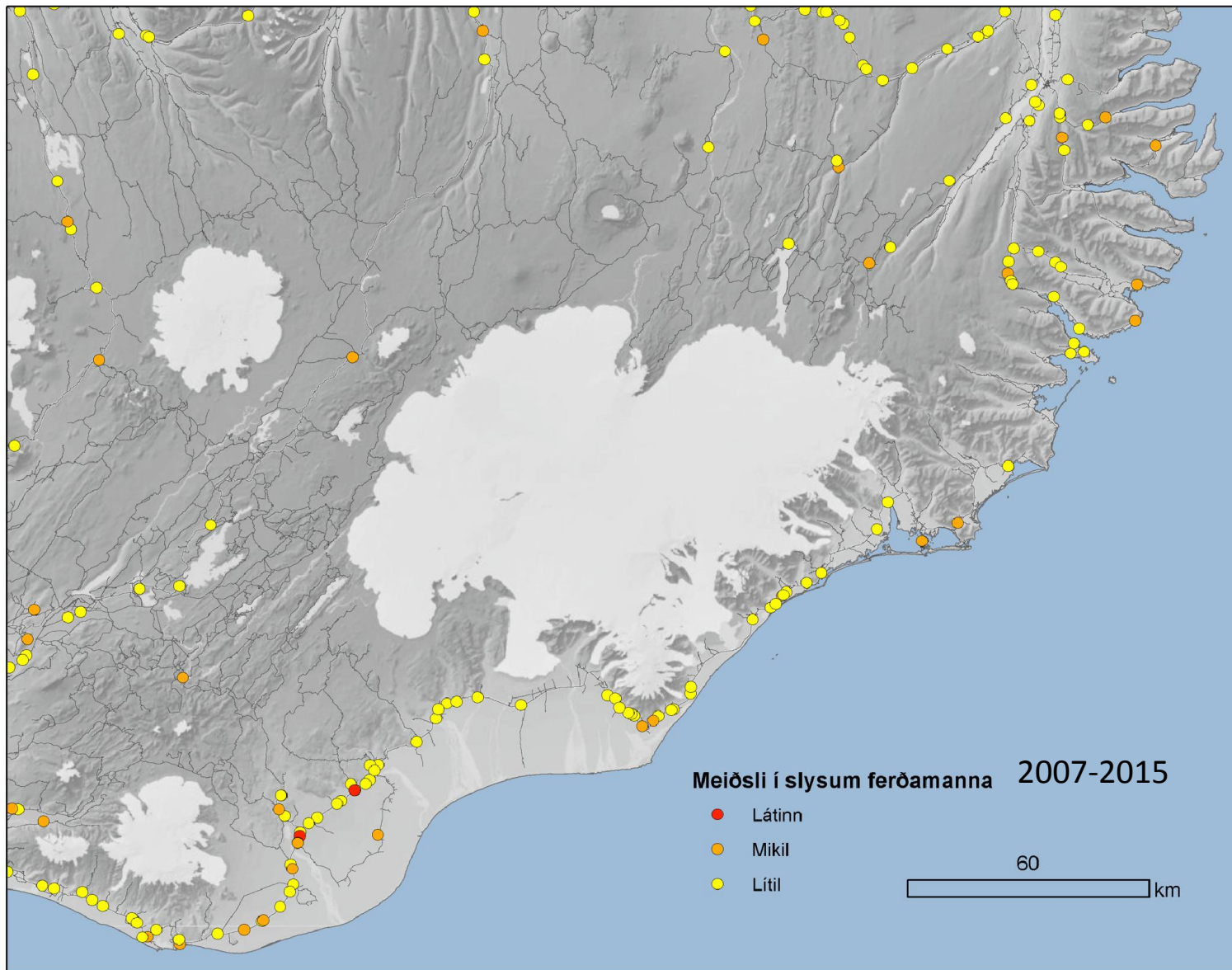
Meiðsli í slysum ferðamanna 2007-2015

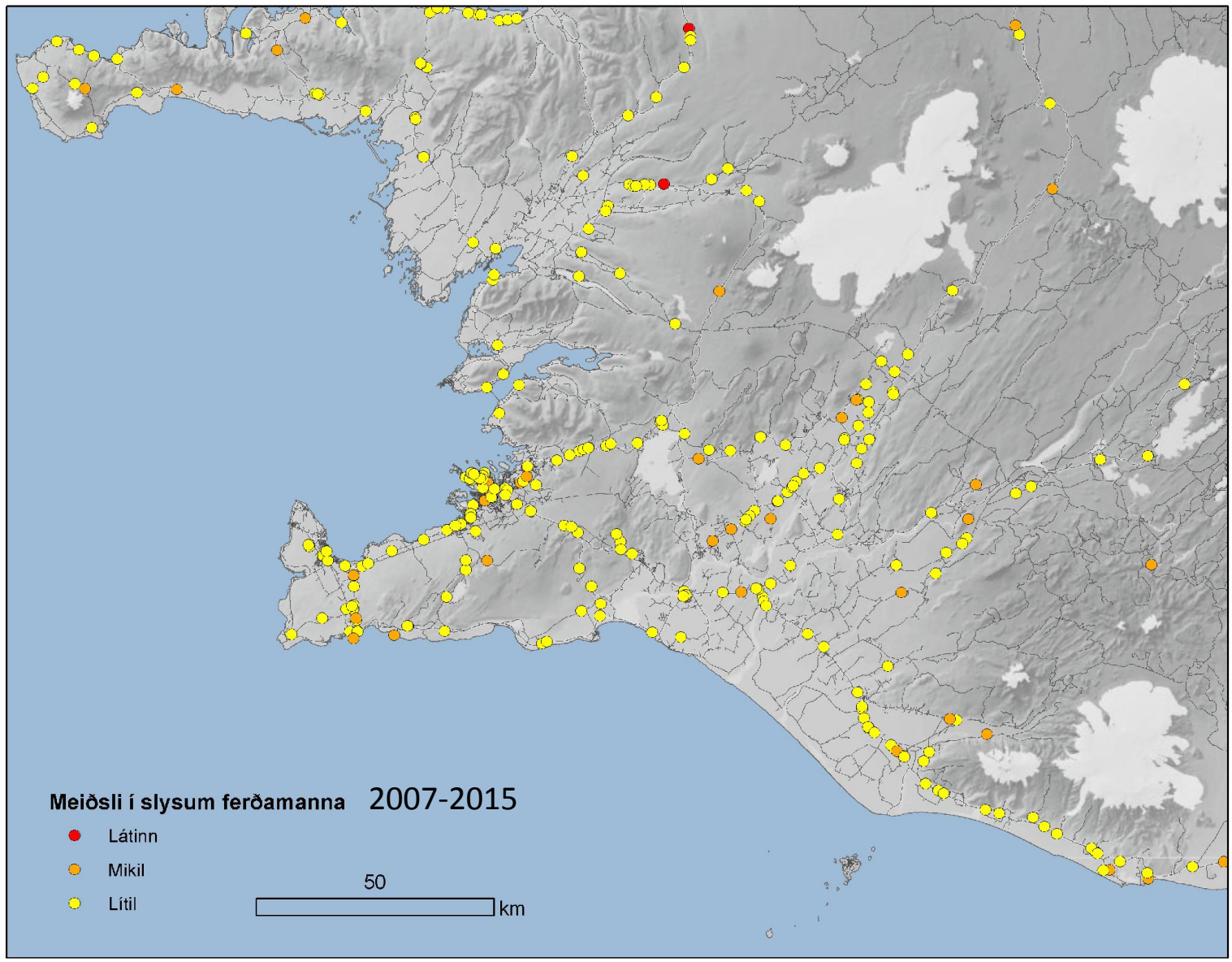
- Látinn
- Mikil
- Lítil

60

km







Forvarnir og fræðslustarf

- U.þ.b. 150 bílaleigur eru í landinu. Af þeim eru tæplega 30 í SAF.

Við staðfestingu bókunar á bílaleigu hérlendis fer oft fræðsluefni á milli aðila. Dæmi um það er netefni www.safetravel.is, www.drive.is eða eigið fræðsluefni.

- Við afhendingu bifreiðar: Stýrisþjöld og fræðsluefni um akstur á Íslandi. Bent er á veigamikla vefi vedur.is, vegagerdin.is (Landsbjörg hefur skjáupplýsingakerfi, sem sett er upp víða). Þá fá erlendir leigutakar munnlegar upplýsingar um akstursskilyrði á Íslandi og ábendingar um öryggismál, t.a.m vegna aksturs í óbyggðum.

Tryggingafélög halda utan um bílaleigur m.a. með fundum og bréflegum samskiptum. Dæmi um það eru almennir fræðslufundir „Allir vegir færir“ (Sjóvá), og miðlun upplýsinga vegna tjóna: "T.d. vegna bílveltna (VÍS)". Greining og miðlun til bílaleiga. Huga skal sérstaklega að fræðslu fyrir unga ökumenn frá Ítalíu, Spáni, Frakklandi og Asíu, einkum ef þeir leigja Suzuki Jimmy eða 7 manna bíla og stærri.

Noregur

- Noregur hefur ekki skipulagt neinar rannsóknir á sviði umferðaröryggis erlendra ferðamanna og virðast ekki þurfa þess! Ferðamenn koma oft á eigin bílum, sem kann að auka öryggi.
- Norðmenn hafa rannsakað umferðaráhættu innflytjenda, og fengu sömu niðurstöðu og Svíar að innflytjendur frá þriðja heiminum væru í meiri hættu á að lenda í umferðaróhappi en Norðmenn.
- Samkvæmt upplýsingum frá Vegagerðinni norsku var slysatölfræði fyrir túrista árin 2000 og 2015 þannig (Fjöldi ferðamanna jókst verulega yfir þetta tímabil):

• Ár	dauðaslys	alvarleg slys	minniháttar meiðsl
• 2000	8	20	144
• 2015	3	12	50

Nýja Sjáland

- Segja má, að umferðarslys hjá erlendum ferðamönnum hefi lengi verið nokkuð tíð á Nýja Sjálandi. Orsakir eru margvíslegar, t.d. Vinstri umferð, hámarkshraði 100 km/klst. á þjóðvegum og ófullkomið vegakerfi (malarvegir, einbreiðar brýr o.s.frv.)
- Umfangsmikið forvarnarstarf er rekið á Nýja Sjálandi.
- Aðalverkefnið er kallað visiting driver project. Samkvæmt upplýsingum frá opinberum aðilum hefur tíðni alvarlegra slysa meðal ferðamanna ekki aukist á undanförunum 10 árum.

Samantekt og tillögur

- Auka sjálfvirkt umferðareftirlit (hraðamyndavélar)
- Laga augljósa vankanta á vegakerfinu (einbreiðar brýr, þar sem lagt er við ferðamannastaði o.fl.)
- Gera svartblettagreiningu
- Auka áróður og fræðslu, sér í lagi fyrir vetraraðstæður, og tengja við þjóðerni
- Gera ráð fyrir fleiri slösuðum ferðamönnum samfara auknum fjölda ferðamanna (bæta heilbrigðiskerfið og tryggingamál)